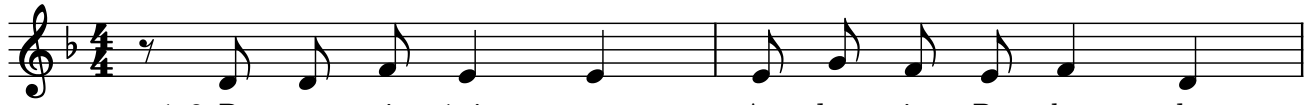


Patronie święty

ks. Piotr Sasin SJ



1. 3. Pa - tro - nie świę - ty, An - drze - ju Bo - bo - lo,
2. Tyś za swym Mi - strzem mod - lił się w cier - pie - niu



sta - ło - ści w wie - rze na - ucz swych ro - da - ków.
za wro - gów wia - ry, by Ko - ściół ko - cha - li,



U - moc - nij si - łą bo - ha - ter - stwa twe - go
że - by Ma - ry - ja do Oj - ca świę - te - go



w dwu - ty - siąc - le - cie da - żą - cych Po - la - ków.
przy - pro - wa - dzi - ła tych, co są w od - da - li.